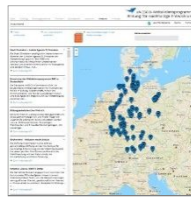


Newsletter Mai 2016

Liebe Kolleginnen und Kollegen,
 Saisonstart! Es gibt neue Kampagnen und Rückblicke auf vergangene Projekte. Was wir hier vorstellen, existiert vermutlich in ähnlicher Form auch in den jeweils anderen Teilregionen. Teilen Sie uns Projekte und Termine mit, wir berichten gerne hier und auf der gemeinsamen Website des „Netzwerk Bildungspartner BNE in der Großregion“: www.bne-grossregion.net

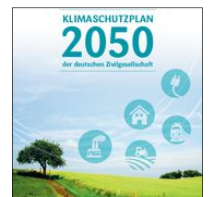
Großregionales BNE-Netzwerk ist online

Die Deutsche UNESCO-Kommission hat einen neuen BNE-Web-Auftritt. Akteure und Termine können sich verorten lassen und um Zertifizierung bewerben. Wie sieht es bei der UNESCO in den anderen Teilregionen aus? Rückmeldungen willkommen! www.bne-portal.de



Der Klimaschutzplan 2050 der deutschen Zivilgesellschaft im April 2016 erschienen

Mehr als 40 Organisationen legen mit diesem Papier ihre zentralen Forderungen für den Klimaschutzpfad bis 2050 vor.
<https://germanwatch.org/de/12089>



Fortbildungen Klimaköner 12./13 Mai 2016

Angebot der Schutzgemeinschaft Deutscher Wald (SWD) für ErzieherInnen, LehrerInnen und MultiplikatorInnen. Komplexe Beziehungen zwischen Klima und Wald werden verständlich und praxisbezogen aufbereitet. Regionale Referenten ergänzen das Angebot vor Ort.
www.sdw.de/waldpaedagogik/die-klimakoenner/



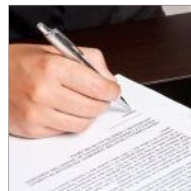
Kulturelle Bildung: inklusiv, gerecht, diversitätsbewusst gestalten – neue Broschüre:

„MuseobilBOX – Museum zum Selbermachen“ des Bundesverbandes Museumspädagogik. Die Tagungs-Dokumentation kann kostenfrei beim BVMP e.V. bestellt werden. Download unter:
www.museumspaedagogik.org



Mehr politische Bildung in den Schulen der DG

Um aktuelle gesellschaftliche Themen noch mehr in die DG-Schulen hineinzutragen, vertiefen die Regierung der DG und die Bundeszentrale für politische Bildung (bpb) ihre Zusammenarbeit im Kloster-Heidberg in Eupen.
www.bildungsserver.be/



Tagung: 24. und 25. Oktober 2016 Köln Zwischen den Welten. Museen im Angesicht von Flucht und transkulturellem Dialog

Museumspädagogik und Bundeszentrale für politische Bildung veranstalten gemeinsame Tagung für MuseumspädagogInnen und Multiplikatoren der politischen und kulturellen Bildung. www.museumspaedagogik.org



18. Juni 2016, 11h

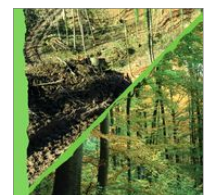
Weltbürger-Frühstück in Trier

Die Initiative WELTBÜRGER WERDEN IN TRIER lädt zum öffentlichen Frühstück auf dem Kornmarkt in Trier ein, um noch mehr Bürgerinnen und Bürger auf den Geschmack des Fairen Handels zu bringen. <http://la21-trier.de>



"Waldreport 2016"

Der BUND präsentiert zwanzig Beispiele unterschiedlicher Waldbewirtschaftung aus ganz Deutschland – zehn negative und zehn positive. Je zwei Beispiele davon stammt aus der Großregion. Eine ökologisch verträgliche Waldwirtschaft ist möglich, das zeigen auch die Positivbeispiele! www.bund.net/publikationen/



13.06.2016 Fortbildung Zeit: 14:30 - 17:30 h

Gründung und Begleitung einer nachhaltigen Schülerfirma im Seminarfach - Nachhaltigkeit

Einbettung in den Unterricht, Beratung, Kooperationspartner, LPM-Nr: G1.191-0156
 Ort: Reg. Kompetenzzentrum Neunkirchen –
<http://www.lpm.uni-sb.de/typo3/index.php?id=1071>



Harlekin ist Schmetterling des Jahres 2016.

Heimische Falter werden immer seltener. Doch jeder kann etwas für die Schmetterlinge tun, zum Beispiel im Garten, auf dem Balkon oder im Supermarkt. Infos und anschauliche Broschüren: www.bund.net/schmetterling
 Infos zu Fraß- und Nektarpflanzen www.floraweb.de



Peter Reichenbach in Trier und Bosen

Fast 30 Personen tauchten am 20. April in die Themen Pflanzenfarben, Färbegärten und Vernetzung ein. Die Bosener Mühle bot ein hervorragendes Ambiente für diese großregionale Veranstaltung. Die Gäste kamen aus dem Saarland, Luxemburg, Ostbelgien und Rheinland-Pfalz.
www.bne-grossregion.net



Nachhaltigkeitsbarometer 2015

„Nachhaltigkeit bewegt die jüngere Generation“
 Zu diesem Ergebnis kommt die neue Greenpeace-Jugendstudie. Jugend engagiert sich und interessiert sich für Klimawandel & Co. Schulen und öffentliche Institutionen müssen die Leitlinien für BNE jedoch noch besser umsetzen.
www.greenpeace.de/Nachhaltigkeitsbarometer-2015

