



17.05.2017

Centre SNJ Hollenfels Luxembourg

**Bienen in Schulen und Kitas**

zweisprachige Fortbildung

**Les abeilles à l'école et dans les structures d'accueil**

Formation continue bilingue (allemand/français)



Die Tagung richtet sich an **Lehrkräfte** und **pädagogische Fachkräfte** aller Schulformen und Klassenstufen in der Großregion, die mit Bienen an ihrer Schule/Kita arbeiten möchten, beziehungsweise an **Imker**, die sich vorstellen könnten, eine Schule/Kita mit ihren Bienen zu betreuen oder dies schon tun.

Wie sieht eine **gute Bienenhaltung an Bildungsorten** aus? Wie lässt sich das Thema „**Bienen**“ in die **Bildungsarbeit** integrieren. Welche Kriterien sollten wir uns heute auferlegen, um pädagogisch sinnvoll mit Bienen an Schulen, Kitas und außerschulischen Lernorten zu arbeiten?

**Fachbeiträge und Workshops** aus den Teilregionen Rheinland-Pfalz, Luxemburg, Lothringen und Ostbelgien geben inhaltliche und praktische Impulse für die Bildungsarbeit mit Bienen in Kita & Schule.

An **Infoständen** besteht die Möglichkeit zum fachlichen Austausch. Wer eigenen Honig produziert ist eingeladen, diesen auf **der großregionalen Honig-Bar** zu präsentieren.

Im Anschluss an die Tagung laden wir Bienen-Fachexperten und Interessierte ab 18:30 Uhr zum **abendlichen Fachaustausch** ein.

**Eine Initiative** des Netzwerkes Bildungspartner BNE in der Großregion: [www.BNE-grossregion.net](http://www.BNE-grossregion.net)

Le séminaire s'adresse à des **enseignants** et **multiplicateurs** de tous les niveaux d'enseignement de la Grande-Région, qui travaillent ou désirent travailler dans leur institution, et à des **apiculteurs**, désireux de collaborer avec des écoles et des foyers de jour.

**Quelles apicultures s'adaptent le mieux à un travail pédagogique de qualité ?** Comment intégrer **les abeilles dans le travail à l'école** ou en structure d'accueil ? Quels critères de qualité s'imposent ?

Des **interventions et ateliers** des différentes régions de la Grande-Région (Rhénanie-Palatinat, Luxembourg, Lorraine et Communauté germanophone de Belgique) essaient de répondre à ces questions.

**Un forum** offrira une plateforme pour des échanges professionnels. Ceux qui produisent leur propre miel sont invités à le partager au « **bar à miel** » **grand-régional**.

A l'issue de la journée les **experts sont invités à échanger idées et expériences de façon conviviale** à partir de 18h30.

Ceci est **une initiative** du réseau des partenaires éducatifs de la Grande-Région : [www.EDD-granderegion.net](http://www.EDD-granderegion.net)



## Aktives ANKOMMEN

9:00

Begrüßungskaffee, Anmeldung, Infomarkt

## ARRIVÉE active

Café, inscription, forum d'échanges

## ERÖFFNUNG und BEGRÜSSUNG

9:30

OUVERTURE du séminaire

## IMPULSVORTRAG

10:00

### Pädagogische Bienen – eine Jobbeschreibung

Welche Kriterien sollten wir uns heute auferlegen, um pädagogisch sinnvoll mit Bienen an Schulen, Kitas und außerschulischen Lernorten zu arbeiten?

*Michel Grevis, Centre SNJ Hollenfels & HOBOS Lëtzebuerg*

## EXPOSÉ

### Des abeilles pédagogiques – une description de travail

Quels critères devons-nous appliquer, afin de garantir un travail pédagogique de qualité autour des abeilles dans les écoles et les institutions de l'éducation non-formelle ?

*Michel Grevis, Centre SNJ Hollenfels & HOBOS Lëtzebuerg*

## DISKUSSION

10:25

DISCUSSION

## IMPULSVORTRAG

10:35

### "Früher habe ich gedacht die sticht und macht nichts, aber jetzt weiss ich, dass die auch ganz viel nützt."

Chancen und Potentiale von Bienen für Bildungsziele nachhaltiger Entwicklung (BNE)

*Prof. Dr. Andrea Möller, Projekt „Bee.Ed“ Universität Trier, Biologie und ihre Didaktik, Rheinland-Pfalz*

## EXPOSÉ

### « J'ai toujours pensé qu'elle ne faisait rien et qu'elle piquait, maintenant je sais qu'elle sert à bien des choses. »

Les abeilles comme thème de l'Education au Développement durable

*Prof. Dr. Andrea Möller, projet Bee-Ed de l'Université de Trèves (biologie et didactique), Rhénanie-Palatinat*

## DISKUSSION

11:00

DISCUSSION

## KURZPRÄSENTATION

11:10

### Bienen in einem landwirtschaftlichem Gymnasium: ein konkreter Fall

*Catherine Boulot, LEGTA Nancy-Pixerecourt, Chargée de mission „La Grande Région au service de l'EDD et de la formation“, Lorraine*

## PRÉSENTATION

### Des abeilles dans un lycée agricole : cas concret

*Catherine Boulot, LEGTA Nancy-Pixerecourt, Chargée de mission « La Grande Région au service de l'EDD et de la formation », Lorraine*

## KAFFEPAUSE & Raumwechsel

11:20

PAUSE-CAFÉ et transfert vers les ateliers





---

**PRAXIS-WORKSHOP I** (90 Min) Themen nach Wahl**11:30**

- WS 1 Mit Bienen durch das Jahr
- WS 2 Ein Netzwerk gibt sich die Kugel
- WS 3 Naturwabenbau
- WS 4 Bienen an der Schule + BNE
- WS 5 Bienen-AG Zell/Mosel
- WS 6 Auf Beutezug

---

**ATELIERS PRATIQUES I** (90 min.) au choix

- AT 1 Les abeilles au cours de l'année
- AT 2 Réseau de bergers d'abeilles
- AT 3 L'apiculture naturelle
- AT 4 Les abeilles à l'école + EDD
- AT 5 L'école de Zell/Mosel
- AT 6 Recherche de l'appartement parfait

---

**MITTAGSPAUSE + Infomarkt/großregionale Honigbar****13:00**

PAUSE DE MIDI et forum d'échanges/bar à miel grand-régional

---

**Bienen an Bildungsorten in Rheinland-Pfalz****15:00**

**Michael Staaden**, *Ministerium für Umwelt, Energie, Ernährung und Forsten Rheinland-Pfalz*,  
**Ralph Plugge**, *Landeszentrale für Umweltaufklärung Rheinland-Pfalz*

---

**Les abeilles dans les institutions pédagogiques en Rhénanie-Palatinat**

**Michael Staaden**, *Ministère pour l'Environnement, l'Energie, l'Alimentation et la Forêt de Rhénanie-Palatinat*,  
**Ralph Plugge**, *Office Central pour la sensibilisation à l'Environnement de Rhénanie-Palatinat*

---

**RAUMWECHSEL****15:20**

TRANSFERT vers les ateliers

---

**PRAXIS-WORKSHOP II** (120 Min) Themen nach Wahl**15:30**

- WS 7 Von der Biene zum Honig
- WS 8 Bienen a. d. Förderschule
- WS 9 Trachtpflanzen
- WS 10 HOBOS
- WS 11 Bienenkörbe nähen
- WS 12 Kochworkshop

---

**ATELIERS PRATIQUES II** (120 min.) au choix

- AT 7 Des abeilles au miel
- AT 8 Abeilles + l'enseignement spécialisé
- AT 9 Le jardin des abeilles
- AT 10 HOBOS
- AT 11 une ruche en paille
- AT 12 atelier de cuisine

---

**GEMEINSAMER ABSCHLUSS**

Gegen 17:45 Ende der Veranstaltung

**17:30**

CLÔTURE COMMUNE

Vers 17h45 fin

---

**ABENDLICHER AUSTAUSCH MIT BUFFET****18:30**

für Bienen-Fachexperten und Interessierte

---

**ÉCHANGES AUTOUR D'UN BUFFET**

pour les experts et les curieux

# WORKSHOP-ÜBERSICHT

1. Workshoprunde

11:30 - 13:00

## WS1 Mit Bienen durch das Jahr

Aktivitäten am Bienenstand für Kita- und Grundschulkinder  
**Laurent, Bertolini & Marc Frisch**, *Naturschoul de Lasauvage, Luxembourg*

**Zielgruppe:** Kita und Grundschule

## WS2 Ein Netzwerk gibt sich die Kugel – Bienenhirten in Luxemburg und Ostbelgien

Die Erfahrungen mit der Bienenkugel im „Honigbienennetzwerk HOBOS Luxemburg“ und die Zusammenarbeit über die Grenzen hinaus  
**Karin Messerich**, *HOBOS Lëtzebuerg und Königlicher Imkerverein St. Vith und Umgebung, DG/Ostbelgien*

**Zielgruppe:** Interessierte aus der formalen und non formalen Bildung

## WS3 Naturwabenbau – lässt sich damit auch imkern?

Ein kleiner Abstecher in die Philosophie der artgerechten und wesensgemäßen Bienenhaltung. Vortrag mit Bildern und Beispielen.

**Michel Collette**, *Demeter-Bienenhaltung Centre SNJ Hollenfels, Luxembourg*

**Zielgruppe:** Imkerlich Interessierte



## WS4 Bienen an der Schule: Bildung für nachhaltige Entwicklung rund um die Biene

Praxisbeispiel für die fachübergreifenden Schulpraxis

**Prof. Dr. Andrea Möller, David Ulm, Theresa Wilkes, Raphaela Thiel, Stefan Hammes, Lisa Reichert** *Bee.Ed – Das Bienenprojekt der Universität Trier, Biologie und ihre Didaktik, Universität Trier*

**Zielgruppe:** weiterführende Schulen/Naturwissenschaften

# PROGRAMME DES ATELIERS

1<sup>er</sup> Cycle d'ateliers

## AT1 Les abeilles au cours de l'année

Activités au rucher pour les écoles fondamentales et les structures d'accueil

**Laurent, Bertolini & Marc Frisch**, *Ecole-Nature de Lasauvage, Luxembourg*

**Groupe cible :** fondamentales/primaires et les structures d'accueil

## AT2 Un réseau de bergers d'abeilles au Luxembourg et en Belgique germanophone

Les expériences avec l'HOBOSphère à l'intérieur du réseau HOBOS Luxembourg et la collaboration transfrontalière

**Karin Messerich**, *HOBOS Lëtzebuerg und Königlicher Imkerverein St. Vith und Umgebung, DG/Ostbelgien*

**Groupe cible :** acteurs intéressés de la formation formelle et non-formelle

## AT3 L'apiculture naturelle

Une approche philosophique de l'apiculture respectueuse de l'abeille. Présentation avec images à l'appui.

**Michel Collette**, *Demeter-Bienenhaltung Centre SNJ Hollenfels, Luxembourg*

**Groupe cible :** personnes intéressées par une apiculture alternative



## AT4 Les abeilles à l'école: Education au développement durable, l'exemple de l'abeille

Exemples pratiques pour une approche transversale

**Prof. Dr. Andrea Möller, David Ulm, Theresa Wilkes, Raphaela Thiel, Stefan Hammes, Lisa Reichert** *Bee.Ed – Das Bienenprojekt der Universität Trier, Biologie und ihre Didaktik, Universität Trier*

**Groupe cible :** écoles secondaires/sciences naturelles

# WORKSHOP-ÜBERSICHT

1. Workshoprunde

11:30 - 13:00

## WS5 ABC – Abfüllen, Bienenlehrpfad, Creme herstellen ...

Die Integrierte Gesamtschule Zell/Mosel präsentiert die Aktivitäten einer Bienen-AG und Schülerfirma.

**Oliver Maringer & Team**, Integrierte Gesamtschule Zell, Rheinland-Pfalz

**Zielgruppe:** weiterführende Schulen/Mittelstufe

## WS6 Auf Beutezug

Eine bunte Mischung an Beutetypen am selben Standort erleichtert die Methodenvielfalt. Imkerlich-pädagogischer Steifzug durch das Bienenhaus des Centre SNJ Hollenfels.

**Michel Grevis**, Centre SNJ Hollenfels & HOBOS Lëtzebuerg

**Zielgruppe:** alle, die sich über unterschiedliche Beuteformen und deren Einsatz an Bildungsorten informieren möchten.

2. Workshoprunde

15:30 - 17:30

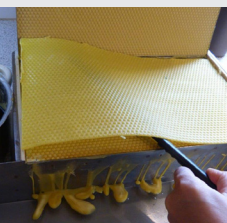
## WS7 Von der Biene zum Honig

Die faszinierende Welt der Honigbienen und ihre Rolle als Bestäuber. Die Rolle des Imkers. Beispiele für außerschulische Bienenaktivitäten aus dem Regional Naturpark Lothringen.

**Blandine Leprince**, Écomusée d'Hannonville-sous-les-Côtes;

**Marc Saint-Pé**, Parc naturel régional de Lorraine, Pont-à-Mousson, Lorraine

**Zielgruppe:** Kita & Grundschule



## WS8 Bienen an einer Förderschule – Mit Einblick in einen praktischen Unterricht

Erfahrungen einer Schule mit „junger“ Bienenhaltung. Wir Recyclen! Wachskreislauf praxisnah erleben: vom Einschmelzen bis zur neuen Mittelwand

**Marianne Franken; Nicole Johans** Zentrum für Förderpädagogik Eupen, DG/Ostbelgien

**Zielgruppe:** alle, die das Imkern in den Unterricht einbinden wollen

# PROGRAMME DES ATELIERS

1<sup>e</sup> Cycle d'ateliers

## AT5 ABC – Abeilles, biodiversité et crèmes

L'école de Zell/Mosel présente les activités de leur atelier d'apiculture et leur mini-entreprise

**Oliver Maringer & Team**, Integrierte Gesamtschule Zell, Rheinland-Pfalz

**Groupe cible :** écoles secondaires



## AT6 A la recherche de l'appartement parfait

Un plaidoyer pour une approche à la diversité des méthodes par la diversité des ruches – une visite guidée au rucher pédagogique du Centre SNJ Hollenfels

**Michel Grevis**, Centre SNJ Hollenfels & HOBOS Lëtzebuerg

**Groupe cible :** toute personne qui veut s'informer des avantages pédagogiques créés par une diversité de ruches réunies en un même lieu

2<sup>e</sup> Cycle d'ateliers

## AT7 Des abeilles au miel

Le monde des abeilles est fascinant. Cet atelier sera consacré à la découverte des abeilles, de leur rôle primordial dans la reproduction des plantes (via la pollinisation) et bien sûr du travail de l'apiculteur.

**Blandine Leprince**, Écomusée d'Hannonville-sous-les-Côtes ;

**Marc Saint-Pé**, Parc naturel régional de Lorraine, Pont-à-Mousson, Lorraine

**Groupe cible :** école fondamentale et structures d'accueil

## AT8 Les abeilles au sein de l'enseignement spécialisé – coup d'œil sur un cour pratique

Expériences d'une école dans ses débuts avec l'apiculture. Nous recyclons ! Le cycle de la cire : récupération et production de nouvelle cire gaufrée

**Marianne Franken ; Nicole Johans** Zentrum für Förderpädagogik Eupen, DG/Ostbelgien

**Groupe cible :** pour tous ceux qui veulent intégrer l'apiculture dans la vie scolaire

### WS9 Ein Bienengarten – Trachtpflanzen auf unserem Gelände

Bienenweiden, Blühkalender und insektenfreundliche Geländegestaltung gemeinsam mit Kindern und Jugendlichen entwickeln. Praktische Tipps für Pflegemaßnahmen.

**Eric Schweicher**, Centre SNJ Hollenfels, Luxembourg

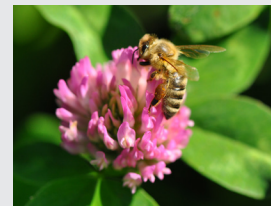
**Zielgruppe:** Alle, die Grünflächen in ihr Bienenprojekt mit einbeziehen wollen

### AT9 Le jardins des abeilles – les espaces verts autour de la ruche

Prairies fleuries, plantes utiles, la succession des floraisons et des espaces verts propices pour les insectes – comment concevoir des espaces verts pour les abeilles. Conseils pratiques d'entretien.

**Eric Schweicher**, Centre SNJ Hollenfels, Luxembourg

**Groupe cible :** ceux qui veulent inclure les espaces verts de leur institution dans leur projet



### WS10 Die Vermessung der Biene – Praxis für den Unterricht in Mathematik, Informatik und Medienbildung

Einsatz von Messtechnik am Bienenstock und Austausch der Daten mit anderen Partnern.

**Florian Schimpf**, HOBOS (HoneyBee Online Studies), Würzburg

**Zielgruppe:** weiterführende Schulen

### AT10 Mesurer l'abeille – une approche pratique (mathématiques, informatique et éducation aux médias).

Utiliser des instruments de mesures autour de la ruche et échanger les mesures avec d'autres partenaires

**Florian Schimpf**, HOBOS (HoneyBee Online Studies), Würzburg

**Groupe cible :** écoles secondaires

### WS11 Bienenwohnungen aus Stroh selber herstellen – Einstieg in das Nähen von Bienenkörben

Informationen zur Handhabung einer Strohhüte, zu Vor- und Nachteilen als Bienenwohnung. Danach praktische Einführung in die handwerkliche Herstellung von Strohhüten in traditioneller Technik aus zusammengenähten Strohwürsten.

**Michel Collette**, Demeter-Bienenhaltung Centre SNJ Hollenfels, Luxembourg

**Zielgruppe:** Alle, die sich für diese traditionelle Art der Herstellung interessieren

### AT11 Construire une ruche en paille

Atelier de conception d'une ruche en paille, les avantages et désavantages. Apprentissage des méthodes traditionnelles de fabrication

**Michel Collette**, Demeter-Bienenhaltung Centre SNJ Hollenfels, Luxembourg

**Groupe cible :** tous ceux qui s'intéressent à cette technique traditionnelle



### WS12 Honig im Topf – Kochworkshop mit den Chefköchen der Jugendherberge Hollenfels

Einen praktischen Einblick in die Rezepte der Köche, die landesweit für ihre kulinarischen Überraschungen bei den Feiern im Rittersaal der Burg Hollenfels bekannt sind

**Stephane Mossay und seine Köche**, Youth Hostel Hollenfels, Luxembourg.

**Zielgruppe:** für Leckermäuler

### AT12 Les délices au miel – atelier de cuisine avec les chefs de l'auberge de Jeunesse de Hollenfels

Une introduction aux recettes des chefs, qui sont renommés pour leurs surprises culinaires lors des festins à la salle des chevaliers du château de Hollenfels

**Stephane Mossay et ses chefs**, Youth Hostel Hollenfels, Luxembourg

**Groupe cible :** grands gourmands



## TERMIN | DATE DE LA CONFÉRENCE

Mittwoch, 17. Mai 2017, Mercredi, 17 mai 2017, 9h00 - 20h00

## TAGUNGSORT | LIEU DE LA CONFÉRENCE

Centre SNJ Hollenfels, Château de Hollenfels,  
L-7435 Hollenfels, Luxembourg

## Die Veranstaltung ist anerkannt als Lehrerfortbildung |

## Cette formation est validée comme formation professionnelle pour enseignants

Rheinland-Pfalz PL-Nr. 171230GR08

Saarland LPM-Nr: F4.632-1167

Luxemburg ifen-Code: <https://ssl.education.lu/ifen/>



## ANMELDUNG erforderlich:

E-mail : [fortbildung@BNE-grossregion.net](mailto:fortbildung@BNE-grossregion.net)

[www.BNE-grossregion.net](http://www.BNE-grossregion.net)

Die Wahl der Workshops erfolgt mit der Anmeldung

## INSCRIPTION obligatoire auprès de :

E-mail : [formation@EDD-granderegion.net](mailto:formation@EDD-granderegion.net)

[www.EDD-granderegion.net](http://www.EDD-granderegion.net)

Le choix des ateliers se fait à l'inscription

## TAGUNGSGEBÜHR

- **Fortbildung: 40,- €/Pers** (inklusive Mittagessen: 10,- €/Pers)  
9:30-17:45, Geförderte eintägige Fortbildung mit Vorträgen, Info-  
markt und Workshops, Tagungsgetränken, Tagungsunterlagen
- **Abendlicher Fachaustausch: 15,- €/Pers**  
ab 18:30 fachlicher Austausch mit Präsentation und Regional-  
Buffet (ein Getränk, weitere Getränke zum Selbstkostenpreis)
- **Übernachtung: 19,20 €/Pers, incl. Bettwäsche und Frühstück**  
Eine Übernachtung vor Ort in Mehrbettzimmer ist möglich  
(Gemeinschaftliche Sanitäranlagen)

## BEZAHLUNG UND BESTÄTIGUNG

Der Beitrag wird im Anschluss der Fortbildung

in Rechnung gestellt.

Die Zahl der Plätze ist begrenzt. Eine frühzeitige Anmeldung  
wird empfohlen.

Sie erhalten eine Bestätigung nach Eingang der vollständigen Anmel-  
dung per mail.

## RÜCKTRITT

Eine kostenfreie Stornierung der Anmeldung ist bis  
zum Anmeldeschluss am 3. Mai 2017 möglich, danach  
fällt eine Bearbeitungsgebühr von 10,00 Euro an.

## FRAIS DE PARTICIPATION

- **Formation : 40,- €/Pers** (Repas de midi inclus : 10,- €/Pers)  
9h30-17h45, Formation avec présentations introductives, forum  
d'échanges, ateliers, repas de midi, boissons et documentation
- **Échange entre professionnels en soirée : 15,- €/Pers**  
à partir de 18h30 Echanges entre professionnels et buffet de produits  
régionaux (1 boisson incluse, autres boissons en supplément)
- **Hébergement : 19,20 €/Pers, linge et petit déjeuner inclus**  
Nuitées à l'auberge de Jeunesse en chambre multiple possible  
(sanitaires communs)

## FACTURATION ET CONFIRMATION

Une facture sera établie après la formation.

Les places disponibles sont limitées. Nous suggérons donc  
une inscription rapide.

Vous recevrez une confirmation d'inscription après réception  
de votre inscription complète par mail.

## ANNULATION :

Une annulation sans frais est possible jusqu'au 3 mai 2017,  
après cette date des frais de 10,00- Euros seront dus.





**Eine Initiative des Netzwerkes Bildungspartner BNE  
in der Großregion.**

Veranstalter sind die Landeszentrale für Umweltaufklärung Rheinland-Pfalz, das Centre SNJ Hollenfels, Luxemburg, die Direction Régionale de l'Alimentation, de l'Agriculture et de la Forêt Grand Est sowie das Ministerium Umwelt und Verbraucherschutz des Saarlandes

in Kooperation mit

**Une initiative dans le cadre du réseau partenaires en EDD  
de la Grande Région.**

Organisée par l'Office Central pour la sensibilisation à l'Environnement de Rhénanie-Palatinat, le Centre SNJ Hollenfels, la Direction Régionale de l'Alimentation, de l'Agriculture et de la Forêt Grand Est ainsi que le Ministère pour l'Environnement et la Protection des Consommateurs de Sarreren

collaboration avec

