

Newsletter septembre 2016

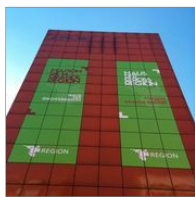
Chers collègues,

Traditionnellement, beaucoup de congrès et réunions ont lieu en automne. Voici une sélection des nombreuses activités au sein du réseau des partenaires de formation EDD dans la Grande Région ainsi que des ses institutions membres www.bne-grossregion.net

26 sept. 2016, 10h

Forum EDD 2017 – prochaine réunion

Premières préparations pour le forum EDD 2017 dans la Grande Région. La réunion a lieu à la Maison de la Grande Région à Esch. Toutes les personnes intéressées sont les bienvenues en ce qui concerne le lieu et les sujets traités lors de ce forum. Infos: www.bne-grossregion.net



clip4ch@nge - Enthousiasmer les jeunes pour le développement durable

Consumo ergo sum – de l'exposition à l'atelier vidéo pour jeunes. Cela peut constituer un moyen pour enthousiasmer les jeunes pour l'environnement et une consommation plus responsable. La VSZ à Eupen lance ce projet innovant en octobre 2016. www.vsz.be



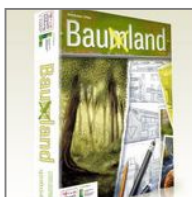
Nouvelle ferme au collège de la Grande Région

La ferme pédagogique du Centre SNJ Hollenfels au Marienthal est ouverte. Il n'y a pas encore de bœufs, mais toute une série d'autres animaux domestiques de la Grande Région.
<http://hollenfels.snj.lu/>



Bau(m)land – un jeu de simulation autour de la ressource sol

de Samira Bouslama, Till Meyer (2016) Jeu communicatif et tactique pour 3 à 5 joueurs où l'on décide de l'avenir d'une région. Prix: 20 euros plus frais d'expédition. Matériel didactique autour du jeu disponible en ligne. www.umweltbildung.at/publikationen/



Projet Vivre les paysages en Grande Région

La Cité des Paysages cherche actuellement un partenariat avec une structure allemande – Rhénanie-Palatinat et Sarre pour un projet INTERREG au sujet des paysages de la Grande Région. Informations: Régis Crisnaire: rcrisnaire@departement54.fr



Service volontaire écologique dans la Grande Région 16/17 – il reste encore des places

La désignation française a changé: Il s'appelle maintenant « Service Eco-citoyen Transfrontalier » et il reste encore des places! . Candidatures possibles jusque fin octobre. Infos www.volontaires.lu/de/sce



4 octobre 2016

Journée internationale de la prairie 2016 en France

La ferme expérimentale d'Arvalis à Saint-Hilaire-en-Woëvre à l'ouest de Metz ouvrira ses portes sous le thème « La prairie au cœur des enjeux économiques. www.iglt.eu/



7/8 octobre 2016 symposium „Rencontres transfrontalières des jeunes“

63^{ème} Congrès du Groupement Européen des Ardennes et de l'Eifel à Himmerod/Eifel pour tous ceux qui s'intéressent à une coopération transfrontalière au sein de la Grande Région. Frais 10 € Langues all/fr. Traduction simultanée. www.evea.de



Nouvelle série de formations "Go Global,, débute le 7 oct. à Sarrebruck

Formation du Réseau Entwicklungspolitik im Saarland e. V. pour former des formateurs pour un apprentissage global d'octobre 2016 à mars 2017. Dates et infos auprès de Melanie Malter-Gnanou: www.nes-web.de/goglobal/



Mercr. 9 novembre 2016, Hunsrückhaus Nationalpark – un sujet pour l'école?

Formation pour enseignants et personnel pédagogique qui souhaitent intégrer le sujet du parc national durablement dans leur travail éducatif ou le font déjà. www.nationalpark-hunsruock-hochwald.de



Nouvelle patrie biosphère

Série de manifestations pour faciliter l'intégration aux immigrés. Le projet est lancé début 2017 avec le soutien de la DBU au Ökologisches Schullandheim Spohns Haus à Gersheim. www.spohnshaus.de



Rötelreich à la Bosener Mühle, Sarre

Du 12 au 16 sept. dix classes découvrent la sanguine. Cinq stations informent sur sa formation, le commerce et l'utilisation de la sanguine au pays du St. Wendel, une des rares régions au monde où l'on trouve de la sanguine. Exposition publique: 3 septembre au 3 octobre. www.roetelreich.de/

