

Conférence-Table ronde-Débat

« La valorisation de l'herbe n'a pas de frontières : comment les agriculteurs de la Grande Région innovent ? »

4 octobre 2016, Yves Le Roux, Université de Lorraine-ENSAIA

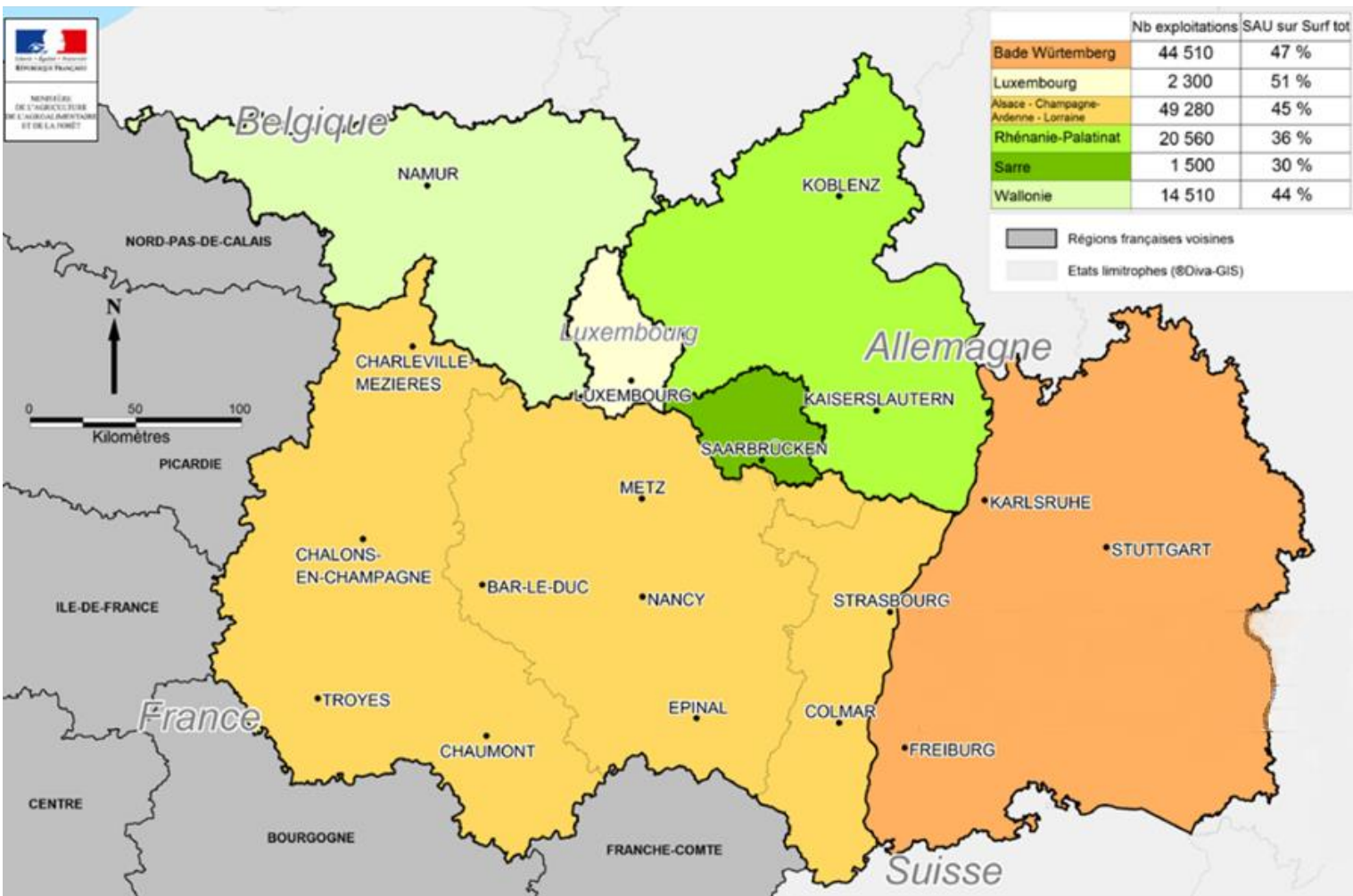


Organisée par / Organisiert von :
ARVALIS
Institut du végétal

Avec le soutien de
Mit finanzieller Unterstützung von:
SPINCE DELVAL
ALSACE
CHAMPAGNE-ARDENNE
LOTTRE

DRAAF
DÉPARTEMENT
DE LA RÉGION
DE LORRAINE

L'agriculture pour la région Grand-Est et les régions frontalières



Des territoires agricoles majoritaires (et forestiers en particulier pour la Sarre et la Rhénanie-Palatinat)

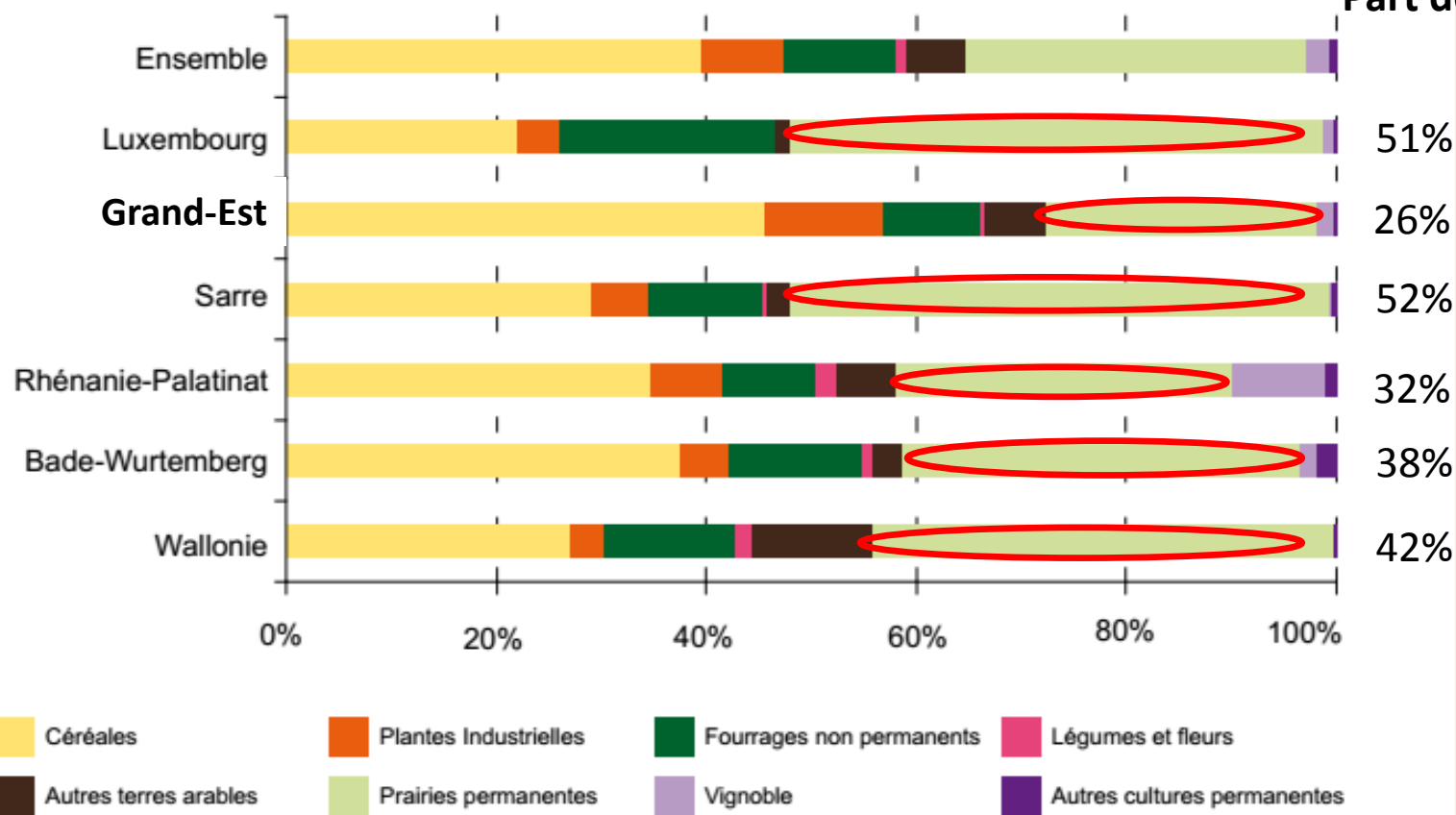
Sources : Eurostat - Recensement agricole 2010, ©IGN, geofia 2013

Carte réalisée le 26/02/2015. Auteur : DRAAF, SRIS

	Wallonie	Bade-Wurtemberg	Rhénanie- Palatinat	Sarre	Luxembourg	Grand-Est	Totale
Surface totale (km ²)	16 844	35 751	19 854	2 570	2 586	57 721	135 326
SAU (ha)	740 890	1 409 990	705 220	77 880	131 110	3 012 120	6 077 210
Surface céréales (ha)	193 840	532 700	245 600	22 600	29 072	1 379 250	2 403 062
Surface vigne (ha)	60	24 500	63 900	100	1 294	48 339	138 193
Superficie en prairie permanente (ha)	314 140	538 100	225 800	40 200	66 897	781 414	1 966 551
% SAU / Surface totale	44,0%	39,4%	35,5%	30,3%	50,7%	52,2%	44,9%
% céréales / SAU	26,2%	37,8%	34,8%	29,0%	22,2%	45,8%	39,5%
% Vignes / SAU	0,0%	1,7%	9,1%	0,1%	1,0%	1,6%	2,3%
% de Prairie permanente / SAU	42,4%	38,2%	32,0%	51,6%	51,0%	25,9%	32,4%

Répartition des territoires agricoles de la région transfrontalière (2013)

Part de prairie/SAU

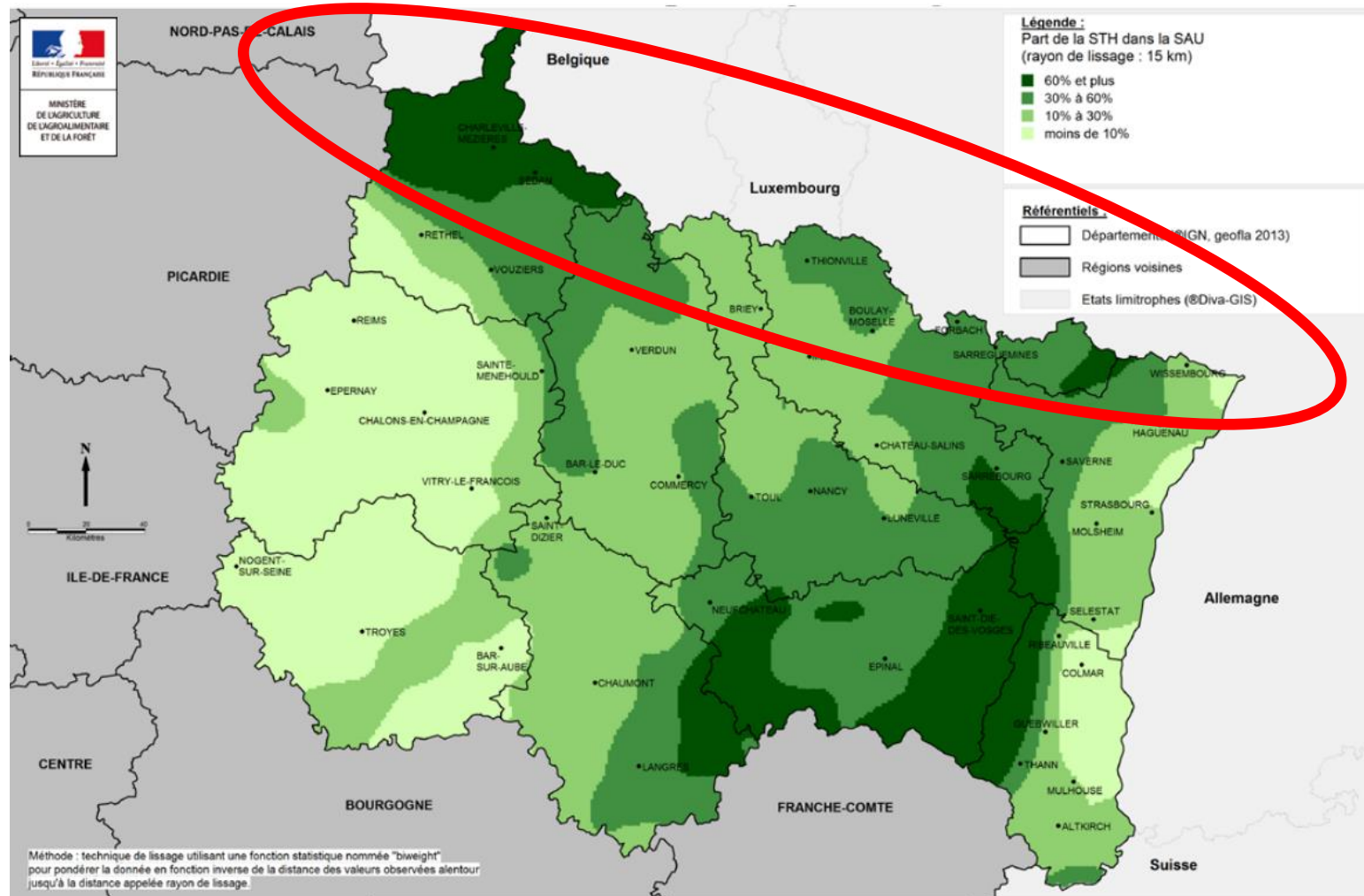


La prairie permanente représente les surfaces les plus significatives

Sauf dans le Grand-Est et en Rhénanie-Palatinat

Source : Agreste - SAA 2013 semi définitive

Part de la STH dans la SAU dans le Grand-Est

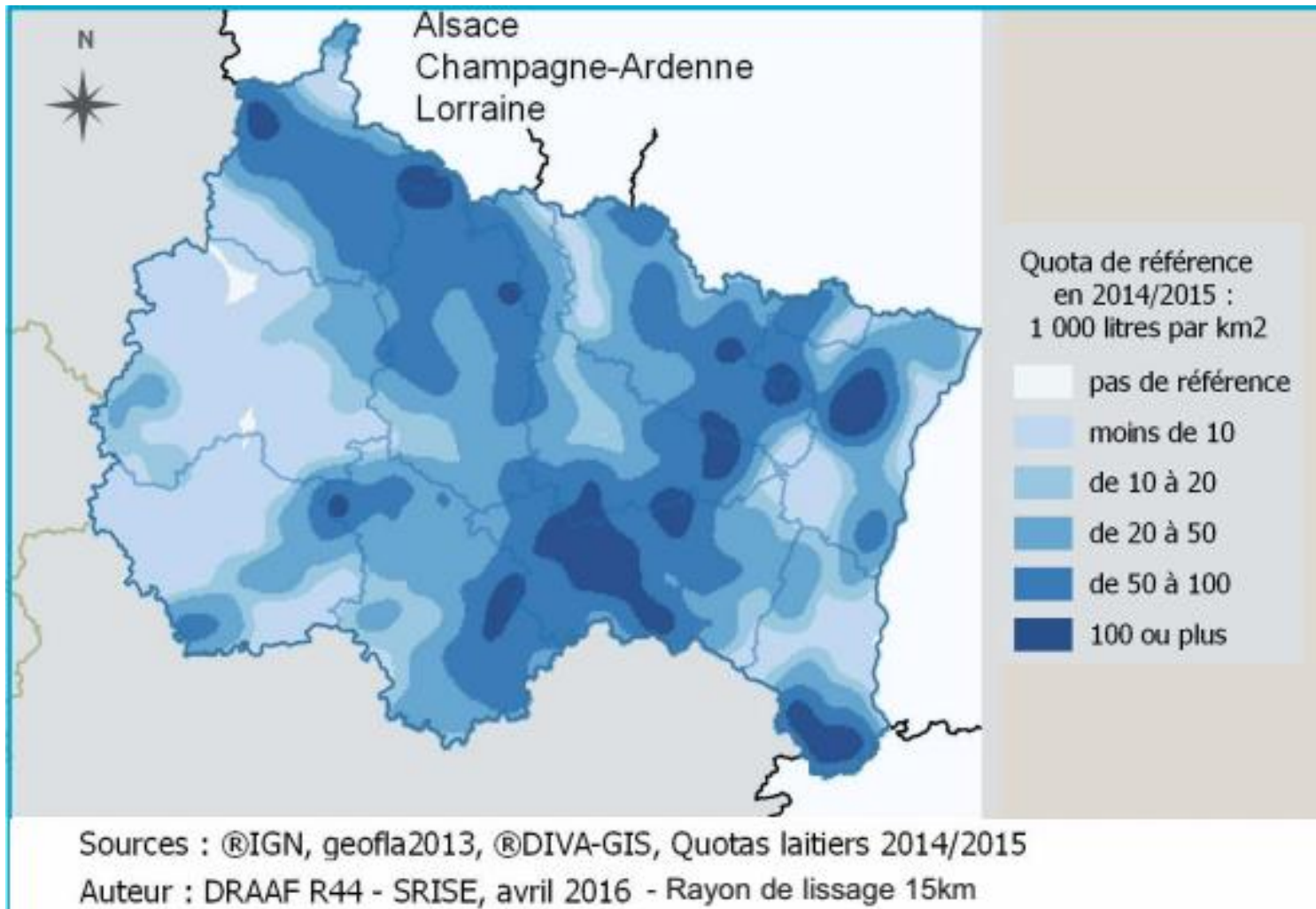


Sources : MAAF - Recensement agricole 2010, ©IGN geofla 2013

Carte réalisée le 23/02/2015. Auteur : DRAAF, SRISE

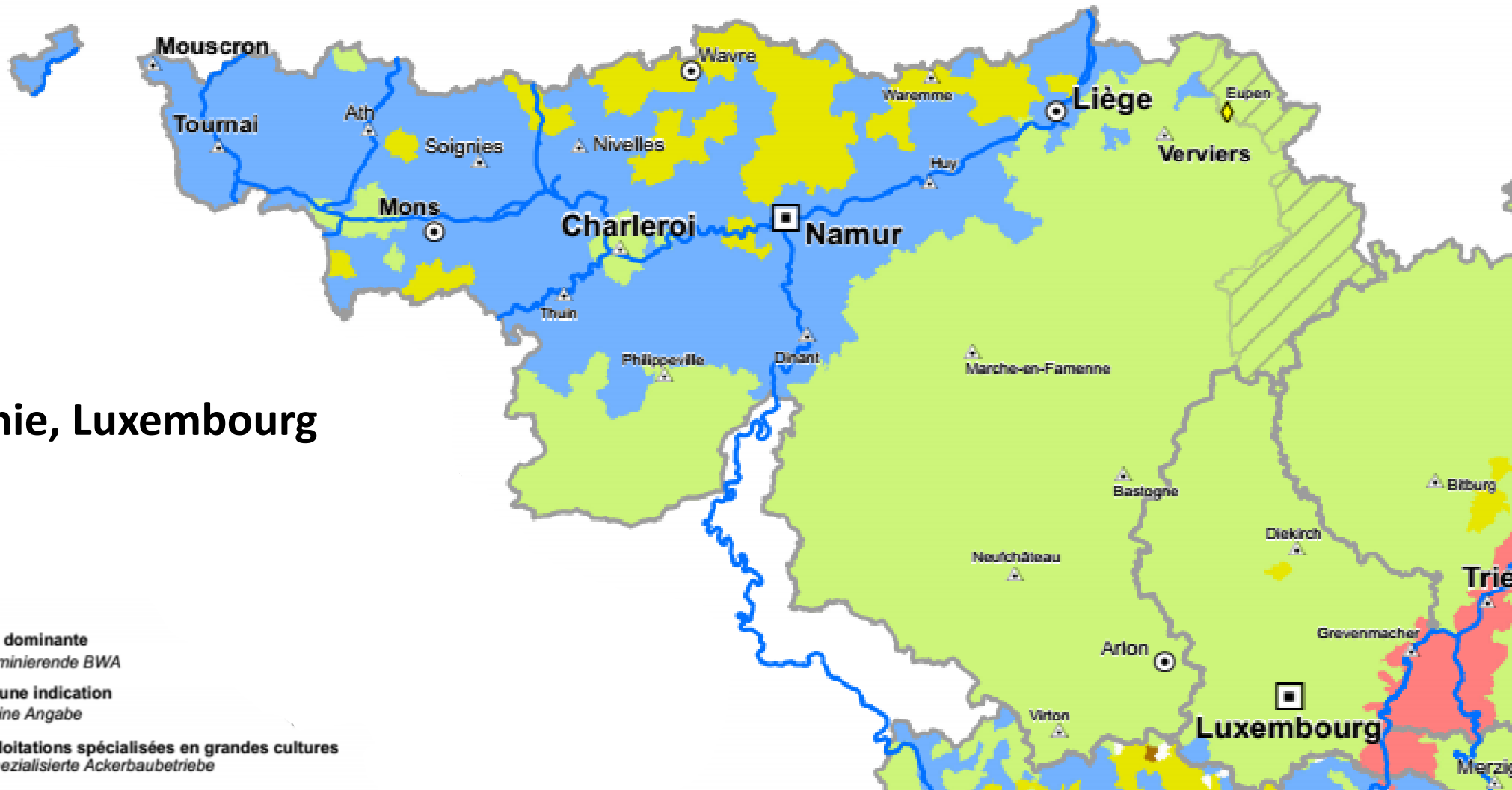
**Région Grand-Est
hétérogénéité très
forte : Lorraine +
Ardennes + Hte Marne**

**Une proportion d'herbe très significative
le long des 3 frontières du nord**



**Grand-Est : relation forte entre production
laitière et prairie permanente**

Agriculture: Orientation technico-économique (OTE) dominante
 - *Landwirtschaft: dominierende betriebswirtschaftliche Ausrichtung (BWA)*

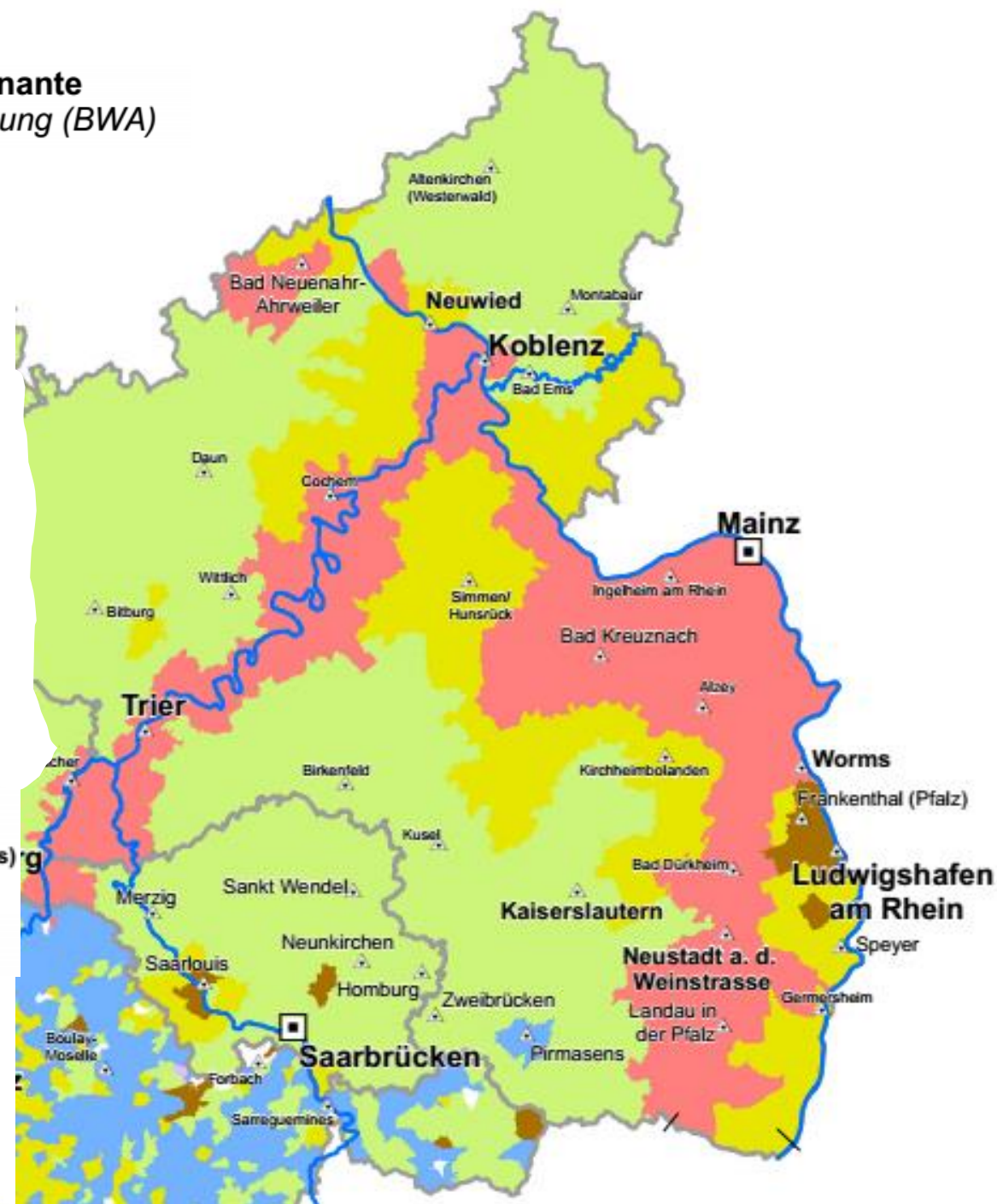
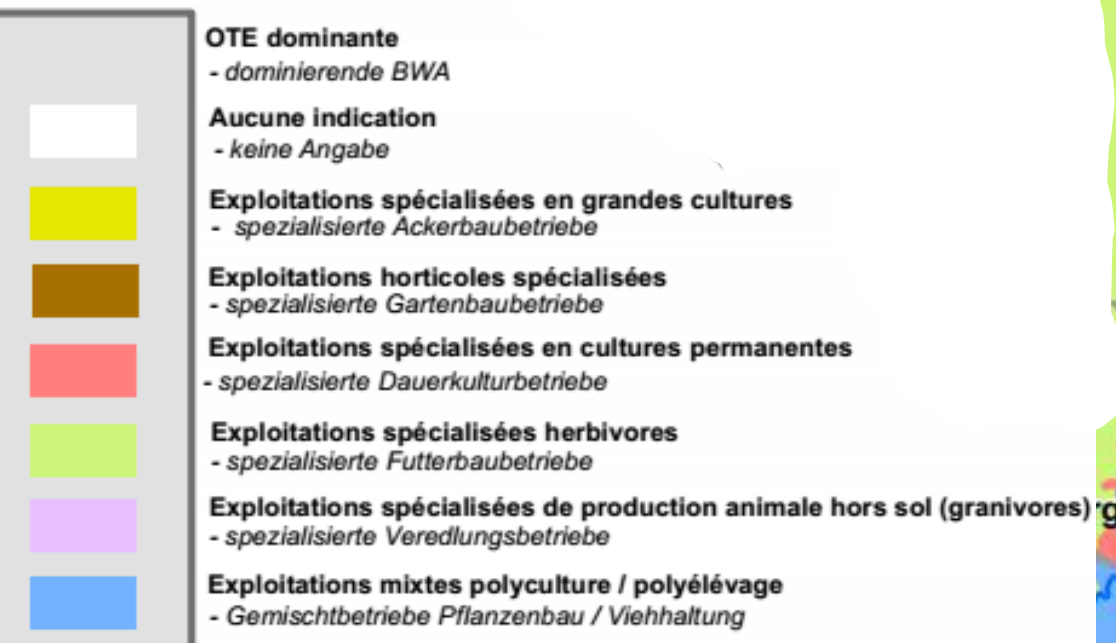


Wallonie, Luxembourg

- OTE dominante
- *dominierende BWA*
- Exploitations spécialisées en grandes cultures
- *spezialisierte Ackerbaubetriebe*
- Exploitations horticoles spécialisées
- *spezialisierte Gartenbaubetriebe*
- Exploitations spécialisées en cultures permanentes
- *spezialisierte Dauerkulturbetriebe*
- Exploitations spécialisées herbivores
- *spezialisierte Futterbaubetriebe*
- Exploitations spécialisées de production animale hors sol
- *spezialisierte Veredlungsbetriebe*
- Exploitations mixtes polyculture / polyélevage

Agriculture: Orientation technico-économique (OTE) dominante
 - *Landwirtschaft: dominierende betriebswirtschaftliche Ausrichtung (BWA)*

Sarre, Rhénanie-Palatinat



Une production laitière très significative

Grand-Est

6 800 exploitations en production laitière : 2,2 milliards de litres (1,32 milliards en Lorraine)

327 800 vaches laitières

Nos voisins

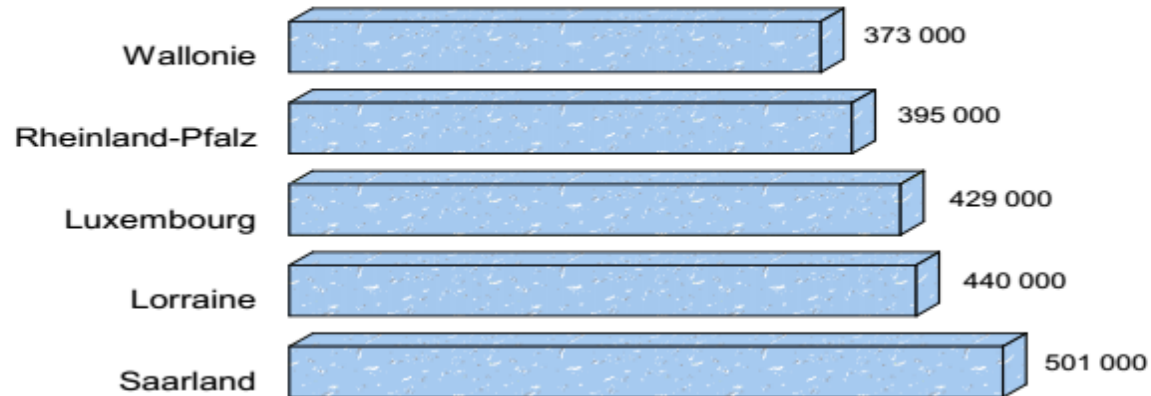
Wallonie : 1,38 milliards

Luxembourg : 0,3 milliards

Rhénanie-Palatinat : 0,87 milliards

Sarre : 0,1 milliards

Livraison annuelle moyenne par producteur en 2014 (litres)



Sources : Services statistiques régionaux (1)

Des variations peu importantes dans la tailles des structures laitières

Nombre moyen de vaches laitières par producteur (têtes)

Saarland	67
Luxembourg	67
Lorraine	64
Wallonie	57
Rheinland-Pfalz	55

Sources : Services statistiques régionaux (1)

Calcul sur la base de l'effectif de vaches laitières 2015 et de la production laitière 2014

Des productions allaitantes elles aussi très présentes

Grand-Est

8 400 exploitations ont des vaches allaitantes

282 000 vaches allaitantes

Nos voisins

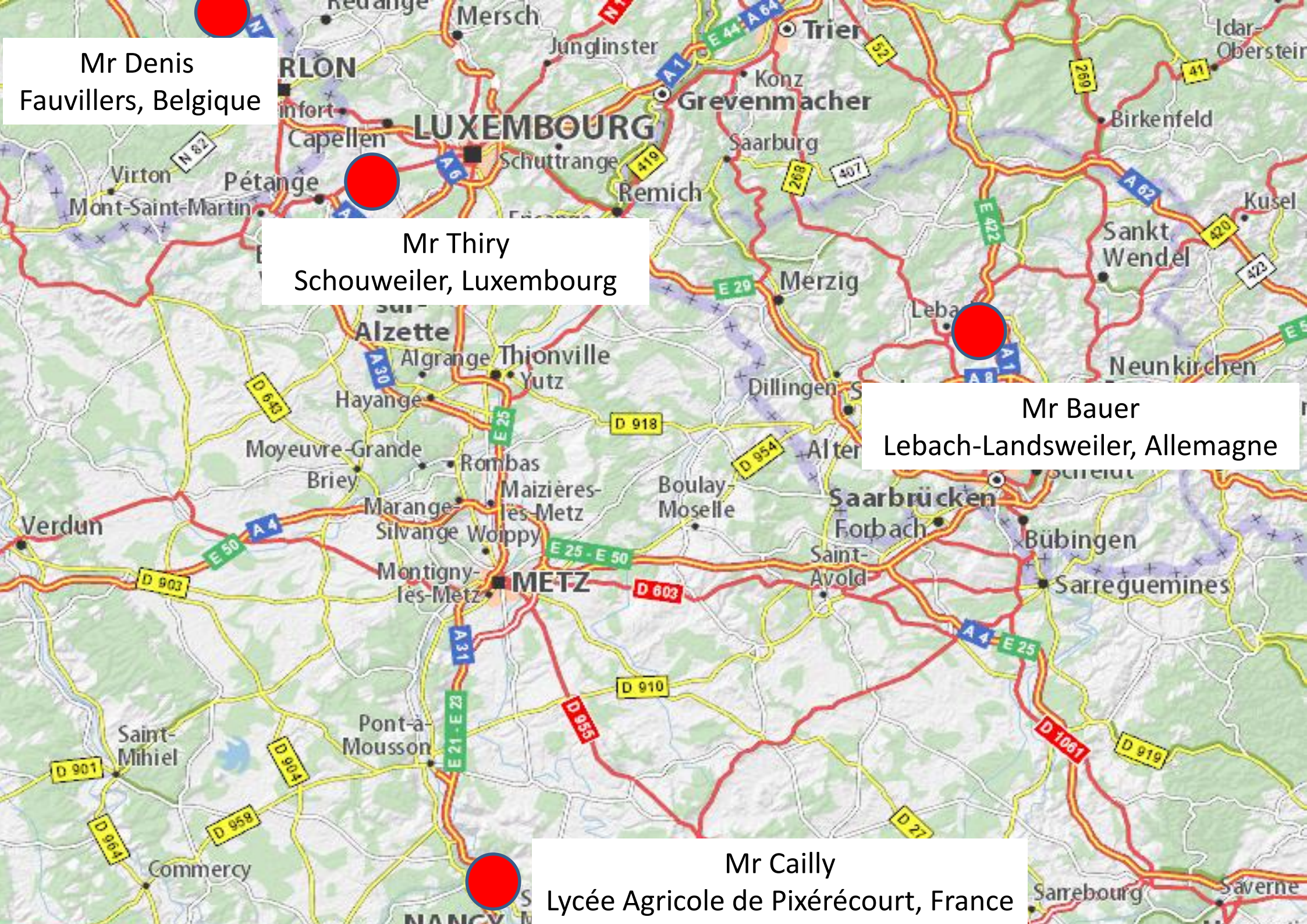
Wallonie : 255 000 vaches allaitantes

Luxembourg : 30 000 vaches allaitantes

**La prairie (permanente et temporaire)
Au cœur des systèmes agricoles de la grande région**

Des productions de ruminants très significatives

**Un témoignage de 4 exploitants de la grande région
performants et/ou innovants dans la gestion de leur
surface en herbe**



Mr Denis
Fauvillers, Belgique

Mr Thiry
Schouweiler, Luxembourg

Mr Bauer
Lebach-Landsweiler, Allemagne

Mr Cailly
Lycée Agricole de Pixérécourt, France

Mr Cailly (France)

« Un système laitier en transition depuis près de 10 ans pour minimiser les charges opérationnelles avec le pâturage comme base du système et la résilience comme logique globale »



- 70 VL à moins de 6000 l/an
- 410 000 litres/an
- 85% du lait par les fourrages
- Pâturage tournant, avec des paddocks d'1 are / VL / j (21 paddocks)
- Croisement rotatif à 5 voies

Gestion de l'herbe :

80 ha de SFP

- 20 de PP
- 13 ha de luzerne/fléole
- 57 ha de PT graminées – légumineuses

Travail : 1 week-end sur 3,
90 Jours libres, Prime à l'EBE

250 m altitude

700-800 mm

MOTS-CLES : Résilience, Souplesse, Sérénité

Mr Denis (Belgique)

« Une production de viande de qualité en partie en circuit-court à base de prairie dans une situation pédo-climatique plutôt favorable »



- 120 Vaches allaitantes Blanc-Bleu-Belge
- Vente en maigre : tout à l'herbe
- Viande caissette (10-15/an) : engraissement avec céréales de l'exploitation
- SAU : 107 ha dont 100 d'herbe

Gestion de l'herbe :
100 ha d'herbe
- PP : 8 TMS
- PT : 10-14 TMS

Travail : vêlages groupés

500 m altitude
1100-1200 mm/an

**MOTS-CLES : Productivité herbagère,
Valeur ajoutée, Diversité dans le revenu**

Mr Thiry (Luxembourg)

« *Pâturage, robot traite et engraissement dans une logique de valeur ajoutée, les 3 éléments clés de la réussite du système* »



- 70 VL, Race Fleckvieh
- 500 000 litres/an
- Engraissement 80 taurillons (lait-viande)
- Pâturage intensif avec robot
- Valorisation d'une partie lait-viande en circuits courts ou sous contrats
- SAU : 110 ha dont 70 ha d'herbe

Gestion de l'herbe :
70 ha d'herbe

- 23 ha pâturage
- Porte de tri, pâturage nuit-jour

Travail : Vêlages groupés

MOTS-CLES : Herbe, Robot, Valeur ajoutée, Diversité dans les revenus

Mr Bauer (Allemagne)

« Production intensive laitière à l'herbe, 0 pâturage pour les laitières avec de faibles charges opérationnelles. Production d'énergie comme éléments équilibrant d'un système soumis à une très forte volatilité »



- 155 VL
- 1 200 000 l/an
- 85% du lait par les fourrages
- Pas de pâturage pour les VL
- Ration 2/3 herbe, 1/3 maïs
- SAU : 300 ha dont 100 ha herbe

Gestion de l'herbe :
100 ha d'herbe

- PP : 8 TMS
- PT : 12-14 TMS

Travail : automatisation

260 m altitude
800-900 mm

**MOTS-CLES : Productivité herbagère intensive,
Volatilité, Energie**

**« Les éleveurs allemands ont voulu le marché,
maintenant nous l'avons »**